

Ερ. Τι σημαίνει η πιστοποίηση της Rainforest Alliance (RA); Σε τι κάνει καλύτερη την Kellogg's;

Απ. Η Rainforest Alliance είναι ένας διεθνής μη κερδοσκοπικός οργανισμός που δραστηριοποιείται στο σημείο συνάντησης της επιχειρηματικότητας, της γεωργίας και της δασοπονίας με σκοπό να καταστήσει την υπεύθυνη επιχειρηματικότητα τη νέα πραγματικότητα.

Εξασφαλίζοντας τη συμμετοχή διαφόρων φορέων με κοινά συμφέροντα, η Rainforest Alliance προστατεύει τα δάση, βελτιώνει την ποιότητα ζωής των αγροτών και των γεωργικών κοινοτήτων, προωθεί τα ανθρώπινα δικαιώματά τους και τους βοηθά να περιορίσουν την κλιματική αλλαγή και να προσαρμοστούν σε αυτήν με τόλμη και αποτελεσματικότητα. Σε αντάλλαγμα, η συνεργασία με τη Rainforest Alliance επιτρέπει στην Kellogg's να αγοράζει πιστοποιημένο και πιο βιώσιμο κακάο, συμβάλλοντας έτσι σε έναν καλύτερο κόσμο τόσο για τον άνθρωπο, όσο και για τη φύση. Με αυτόν τον τρόπο, ενισχύει τη δέσμευσή μας για υπεύθυνο εφοδιασμό των συστατικών που έχουμε θέσει ως προτεραιότητα μέχρι το τέλος του 2030. Συγκεκριμένα, η Kellogg's έχει δεσμευτεί να αναπτύξει ανθεκτικές και υπεύθυνες εφοδιαστικές αλυσίδες για τα συστατικά που έχουμε θέσει ως προτεραιότητα, μια δέσμευση που εντάσσεται στο πλαίσιο της Υπόσχεσής μας για Καλύτερες Ημέρες.

Ερ. Η προμήθεια βιώσιμου κακάο από την Kellogg's περιορίζεται μόνο στα Krave; Τι ισχύει για τα υπόλοιπα brands σας;

Απ. Οι καταναλωτές αναζητούν όλο και περισσότερο προϊόντα των οποίων η προμήθεια γίνεται με πιο υπεύθυνο τρόπο. Για τον λόγο αυτό, στην Kellogg's έχουμε ξεκινήσει μια διαδικασία στρατηγικής επισκόπησης βασισμένης στο τωρινό μας πρόγραμμα ώστε να προμηθευόμαστε σοκολάτα και κακάο με υπεύθυνο τρόπο προκειμένου να προχωρήσουμε δυναμικά προς τον στόχο μας για 100% Υπεύθυνο Εφοδιασμό σε όλα μας τα brands έως το 2030.

Εφαρμόζουμε επίσης το πρόγραμμα Kellogg's Origins, στο πλαίσιο του οποίου προωθούνται συνεργασίες με αγρότες, οι οποίες στηρίζουν την κλιματική, κοινωνική και οικονομική τους ανθεκτικότητα. Στόχος του προγράμματος είναι να βελτιώσει τις συνθήκες εργασίας και την παραγωγικότητα των αγροτών που προμηθεύουν την Kellogg's, στηρίζοντάς τους στην αύξηση των αποδόσεών τους και προστατεύοντας ταυτόχρονα το φυσικό τους περιβάλλον μέσα από τη συνεργατική χρήση υπεύθυνων γεωργικών τεχνικών. Στην Ευρώπη, προγράμματα Kellogg's Origins εφαρμόζονται στο Ηνωμένο Βασίλειο, την Ισπανία, τη Γαλλία (που περιλαμβάνει και τους αγρότες στην Ολλανδία), την Τουρκία, ενώ εφαρμόζουμε και ένα πρόγραμμα στην Αργεντινή για καλαμπόκι που εξάγεται στην Ευρώπη.

Για να μάθετε περισσότερα σχετικά με την υπόσχεσή μας για Καλύτερες Ημέρες και για τη δέσμευση και την πρόδοό μας αναφορικά με τον υπεύθυνο εφοδιασμό, επισκεφθείτε το: <https://betterdays.kelloggcompany.com/responsible-sourcing>.

Ερ. Πώς εφαρμόζουμε την προσέγγισή μας για πιο βιώσιμο κακάο στα Krave;

Απ. Εφαρμόζουμε την προσέγγισή μας για πιο βιώσιμο κακάο σε όλη τη γκάμα δημητριακών Krave. Η προσέγγισή μας για τη χρήση πιο βιώσιμου κακάο σε όλα τα προϊόντα του brand είναι βασισμένη στην προμήθεια ισοζυγίου μάζας.

Το ισοζύγιο μάζας είναι μια μέθοδος προμήθειας η οποία επιτρέπει την ανάμειξη πιστοποιημένων και μη συστατικών κατά τη μεταφορά και την παραγωγή. Χάρη στην αποδοτικότητά του, είναι μακράν το πιο διαδεδομένο μοντέλο στη βιομηχανία του κακάο.¹

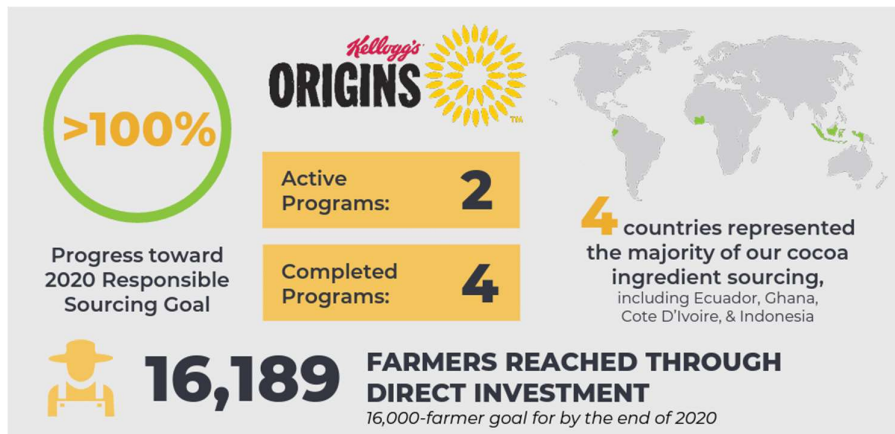
Η προμήθεια ισοζυγίου μάζας καθιστά τον εφοδιασμό των εταιρειών με πιστοποιημένα σιτηρά πιο προσιτό, με αποτέλεσμα την αύξηση της ζήτησης. Αυτό σημαίνει ότι περισσότεροι αγρότες μπορούν να ωφεληθούν από τα κοινωνικά και οικονομικά πλεονεκτήματα (συμπεριλαμβανομένου υψηλότερου εισοδήματος και καλύτερων συνθηκών εργασίας) που έχουν άμεση σχέση με τα προγράμματα πιστοποίησης της Rainforest Alliance.¹

¹ <https://www.rainforest-alliance.org/business/certification/what-is-mass-balance-sourcing/>

Ερ. Από ποια χώρα γίνεται η προμήθεια του κακάο;

Απ. Η προμήθεια του κακάο γίνεται από διάφορες χώρες.

Σύμφωνα με το πρόγραμμα Kellogg's Origins™, τέσσερις χώρες αποτελούν τους κύριους προμηθευτές του κακάο που χρησιμοποιούμε: το Εκουαδόρ, η Γκάνα, η Ακτή Ελεφαντοστού και η Ινδονησία. Μία από τις περιοχές προέλευσης του κακάο που χρησιμοποιούμε στα Krave είναι η Δυτική Αφρική.



Ερ. Έχει αλλάξει η Kellogg's τη συνταγή για τα Krave;

Απ. Όχι, η συνταγή μας είναι η ίδια.

Ερ. Είναι το κακάο διαφορετικό από πριν;

Απ. Το κακάο θα παραμείνει το ίδιο με πριν αλλά πλέον πιστοποιείται από εξωτερικό φορέα, γεγονός το οποίο ενισχύει την εμπιστοσύνη και την αξία για τους καταναλωτές μας πέραν των όσων ήδη κάνει η Kellogg's για να προάγει έναν πιο υπεύθυνο εφοδιασμό.

Ο έλεγχος και η πιστοποίηση των εγκαταστάσεων της Kellogg's είναι μέρος των απαιτήσεων της Rainforest Alliance.

Ερ. Προμηθεύσετε όλα τα συστατικά για τα Krave με βιώσιμο τρόπο;

Απ. Η δέσμευση της Kellogg's είναι να αναπτύξει πιο ανθεκτικές και υπεύθυνες εφοδιαστικές αλυσίδες για τα συστατικά που έχουμε θέσει ως προτεραιότητα. Στο πλαίσιο της υπόσχεσης της Kellogg's™ για Καλύτερες Ημέρες, στόχος μας είναι να δημιουργήσουμε καλύτερες ημέρες για 3 δισεκατομμύρια ανθρώπους έως το τέλος του 2030. Μέρος αυτού αποτελεί η δέσμευσή μας να στηρίξουμε 1 εκατομμύριο αγρότες και γεωπόνους και **να δημιουργήσουμε πιο ανθεκτικές και υπεύθυνες εφοδιαστικές αλυσίδες για τα συστατικά που έχουμε θέσει ως προτεραιότητα.**

Έχουμε επιτύχει τους αρχικούς στόχους μας για το 2020 για υπεύθυνο εφοδιασμό όσον αφορά εννέα από τα συστατικά προτεραιότητας που χρησιμοποιούμε, όπως συστατικά καλαμποκιού, σιταριού, ρυζιού, πατάτας, φρούτων, ζαχαρότευτλων, κακάο, φοινικέλαιου και βανίλιας.

Έχουμε επιτύχει το 98% των αρχικών μας στόχων για το 2020 όσον αφορά τον υπεύθυνο εφοδιασμό καθώς προμηθευόμαστε υπεύθυνα τα πρώτα 10 σε προτεραιότητα συστατικά μας -σιτάρι, καλαμπόκι/αραβόσιτο, ρύζι, πατάτες, ζαχαρότευτλα, ζαχαροκάλαμο, φρούτα, φοινικέλαιο, κακάο, βανίλια- και εξετάζουμε ευκαιρίες να συμπληρώσουμε το υπόλοιπο 2%.

Οι στόχοι μας για υπεύθυνο εφοδιασμό για το 2030 θα επικεντρωθούν στα συστατικά επόμενης γενιάς που έχουμε θέσει ως προτεραιότητα. Θα συνεχίσουμε να ανανεώνουμε τα συστατικά που έχουμε θέσει ως προτεραιότητα διεξάγοντας περιβαλλοντικές, κοινωνικές και διακυβερνητικές (ΠΚΔ) αξιολογήσεις υλικών σε τακτική βάση. Ξεκινώντας από το 2021, θα κρατήσουμε τα περισσότερα από τα 10 συστατικά που έχουμε θέσει ως προτεραιότητα: αφαίρεση της βανίλιας και προσθήκη αυγών, σόγιας, βρώμης, τυριού, αμυγδάλου και φουντουκιών.

Για περισσότερες πληροφορίες σχετικά με τις συνεργασίες που έχουμε συνάψει στις εφοδιαστικές μας αλυσίδες για τη σοκολάτα και το κακάο, επισκεφθείτε τον χάρτη μας [Global Kellogg's Origins™](#).

Μπορείτε να επισκεφθείτε το ειδικό τμήμα που είναι αφιερωμένο στον Υπεύθυνο Εφοδιασμό στην ιστοσελίδα «Καλύτερες Ημέρες της Kellogg's» για να δείτε αναλυτικά την πρόοδο ανά συστατικό: <https://betterdays.kelloggcompany.com/responsible-sourcing>.

Ερ. Ποιες ενέργειες έχει αναλάβει ήδη η Kellogg's για να προμηθεύεται τα συστατικά που χρησιμοποιεί με πιο υπεύθυνο τρόπο;

Απ. Η Kellogg's προμηθεύεται πρώτες ύλες με πιο υπεύθυνο τρόπο, ειδικά όσον αφορά τα 15 συστατικά προτεραιότητας, συμπεριλαμβανομένου του κακάο. Για να το πετύχει, η εταιρεία προμηθεύεται τα συστατικά προτεραιότητας που χρησιμοποιεί συνδυάζοντας πιστοποίηση από τρίτο φορέα και απευθείας επενδύσεις στις περιοχές εφοδιασμού.

Επιπρόσθετα, μέσω του παγκόσμιου προγράμματος βιώσιμης καλλιέργειας Kellogg's Origins, η εταιρεία τιμά τις δεσμεύσεις της για πιο υπεύθυνο εφοδιασμό και διατήρηση των φυσικών πόρων και της βιοποικιλότητας. Το πρόγραμμα ξεκίνησε στην Ισπανία το 2013, και η Kellogg's το εφάρμοσε σε παγκόσμιο επίπεδο. Επί του παρόντος, «τρέχουν» περισσότερα από 40 έργα του Origins παγκοσμίως, τα οποία έχουν βοηθήσει τους αγρότες να εφαρμόσουν πιο βιώσιμες γεωργικές πρακτικές. Τέλος, χάρη στις πρωτοβουλίες αυτές, η εταιρεία είναι σε θέση να προμηθεύεται με πιο υπεύθυνο τρόπο τα συστατικά για τις πιο εμβληματικές της συνταγές.